



Cempanel® Cedar



Las placas de **Cempanel® Cedar** con apariencia tipo madera representan una mejora tecnológica ya que no se deterioran con la intemperie y no requieren de un mantenimiento constante, esto las hace un producto único en el mercado para aplicaciones tanto en interiores como en exteriores.

Aplicaciones

- Ideal para el diseño de fachadas y paredes con acabado tipo madera con la resistencia y durabilidad del fibrocemento.

Ventajas

-  No flamable
-  Resiste la humedad
-  No se deforma
-  Resistente y durable superior al yeso
-  Resistente a plagas
-  Aislante térmico
-  Resiste ambientes salinos
-  Aislante acústico
-  Textura madera

Espesor mm	Formato m	Cempanel® Cedar Usos recomendados
4	1.22 x 2.44 (medida comercial) 1.22 x 3.05 (bajo pedido) 1.22 x 3.66 (bajo pedido)	Plafones suspendidos, puertas, muebles.
6		Plafones suspendidos, muros interiores, muros curvos.
8		Muros tipo lambrín, muros húmedos, muros curvos, muros interiores sujetos a maltrato.
10		Fachadas con junta invisible sellada con cordón de poliuretano.
12		Bases de cubierta inclinada con vista al interior, celosías.
18		Entrepisos, escaleras.
20	Entrepisos, escaleras.	

➤ Normatividad estándar

NMX-C-234 ONNCCCE. Placas planas sin comprimir NT - Especificación y métodos de ensayo.

ASTM C-1185. Método estándar para el muestreo y pruebas de láminas planas de Fibrocemento sin asbesto.

ISO-8336. Láminas Planas de Fibrocemento - Especificaciones y métodos de prueba de producto.

► Desempeño

ASTM C-426. Métodos de prueba estándar para el encogimiento al secado lineal en unidades de concreto.

ASTM C-120. Métodos de prueba estándar de Ensayos de Flexión de Pizarra (módulo de ruptura, módulo de elasticidad).

ASTM C-1185. Muestreo y prueba de productos planos de Fibrocemento sin asbesto (láminas, tejas para techos y revestimientos, y tablillas).

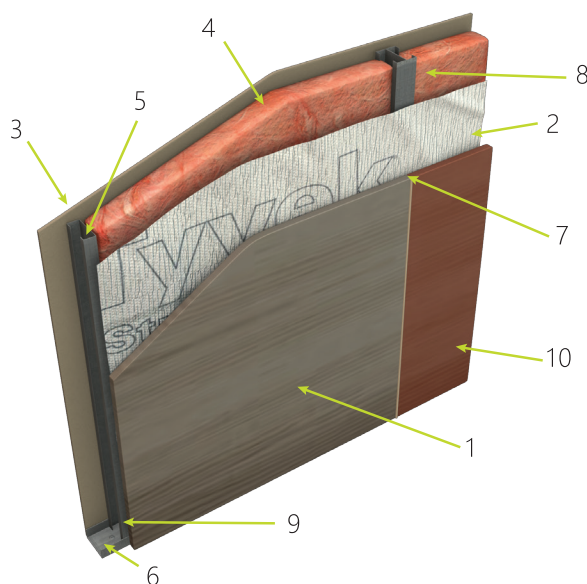
► Resistencia al fuego

ASTM E-136. Método de prueba estándar para comportamiento de los materiales en un horno tubular vertical a 750°C.

ASTM E-84. Método de prueba estándar para las características de combustión superficial de los materiales de construcción.

Sistema constructivo

1. Cempanel® Cedar
2. Barrera de vapor
3. Forro interior
4. Aislamiento termo - acústico
5. Poste galvanizado cal. 20
6. Canal galvanizado cal. 22
7. Cordón de poliuretano
8. Doble poste galvanizado
9. Anclaje adecuado
10. Acabado con pintura



Para más detalle consulta nuestra ficha técnica y manual de instalación.

Paneles de otras longitudes y fabricación especial consulta con nuestro departamento técnico.

Almacenamiento

Almacenar los paneles en lugar interior, bajo techo y en condiciones secas.

Los paneles deben permanecer almacenados con la bolsa de protección y en sus tarimas para evitar deformaciones.



Las estibas de Cempanel® Cedar deberán descansar sobre una superficie plana y horizontal, sobre separadores de madera que lo eleven por lo menos 5 cm del nivel de piso, y separados a no más de 61 cm.

No deberán apilarse más de 2 estibas..